



■ CMO

Внешние электронасосы СМО горизонтальные многоступенчатые



Применение

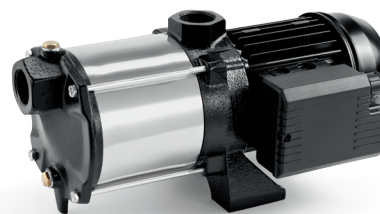
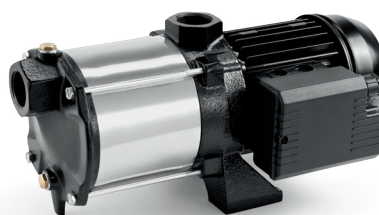
- Подача чистой воды из цистерн и резервуаров;
- Поддерживание давления в частных установках;
- Орошение;
- Наполнение котлов.

Характеристики применения

- Максимальное количество запусков в час **20**;
- максимальная температура подаваемой воды **40 °С**;
- Режим непрерывной работы **S1**;
- Степень защиты **IP 44**;
- Класс изоляции **F**.

Характеристики конструкции

- Асинхронный двигатель с короткозамкнутым ротором;
- Внешняя вентиляция.



Материалы

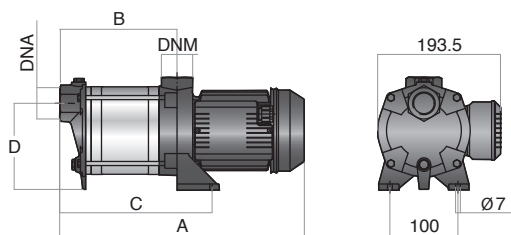
Электронасос	/80	/120
Корпус забора и выхода воды	Чугун EN GJL-200	Чугун EN GJL-200
Корпус насоса, растяжки, ось и болты	Нержавеющая сталь AISI304	Нержавеющая сталь AISI304
Ось	Нержавеющая сталь AISI416	Нержавеющая сталь AISI416
Рабочие колеса и диффузоры	PPE+PS укрепленный стекловолокном	PPE+PS укрепленный стекловолокном
Механическая изоляция	Графит и оксид алюминия (керамика)	Графит и оксид алюминия (керамика)

Внешние электронасосы СМО горизонтальные многоступенчатые

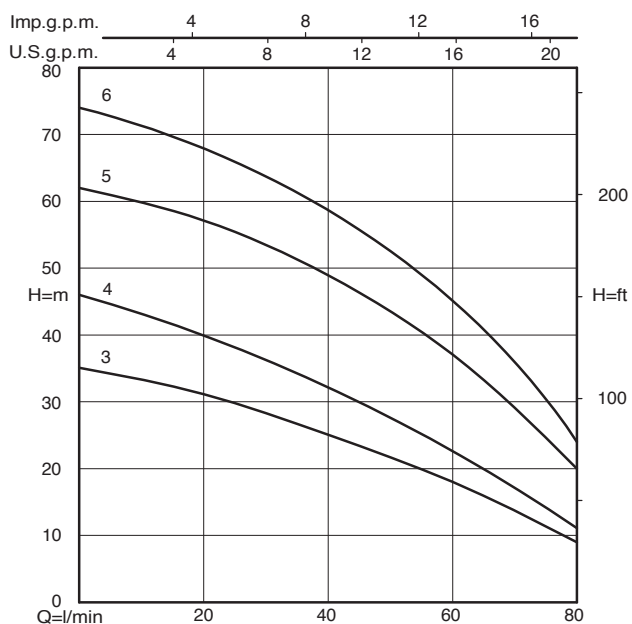
Технические характеристики 2 полюса 50 Hz

Однофазный 230 V 50 Hz	Номинальные характеристики 450 V				Производительность										
	HP	KW	A 1~	μF	DNA	m³/h	0	1,2	1,8	2,4	3	3,6	4,8	6	7,2
					DNM	l/min	0	20	30	40	50	60	80	100	120
Высота подъема воды в метрах															
Радиусное рабочее колесо															
СМ006	3/80	0,6	0,45	3	12,5	1"	35	31	28	25	22	18	9		
СМ008	4/80	0,8	0,6	4	14	1"	46	40	36	32	27,5	22,5	11		
СМ010	5/80	1	0,75	6	20	1"	62	57	53	48,5	43,5	37	20		
СМ012	6/80	1,2	0,9	6,2	31,5	1"	74	68	63,5	58,5	52,5	45	24		
Радиусное рабочее колесо															
СМ012	4/120	1,2	0,9	5,8	31,5	1 1/4"	51		47,5	46	44	41,5	35	27,5	18
СМ015	5/120	1,5	1,1	7,3	31,5	1 1/4"	62		58	56	54	51,5	44,5	34,5	22

Тип		Размеры мм				Вес кг
		A	B	C	D	
СМ006	3/80	334	147	198	128	9,3
СМ008	4/80	360	173	224	128	10,3
СМ010	5/80	426	199	250	124	14,5
СМ012	6/80	452	225	276	124	15,5
СМ012	4/120	400	173	224	124	14,9
СМ015	5/120	438	199	250	124	15,9



Серия /80



Серия /120

